



安师大附中2019年高中自主招生考试数学试题

姓名: _____

考号: _____

班级: _____

贴条形码区
(正面朝上, 切勿贴出虚线方框)

正确填涂		缺考标记	
错误填涂			

一、选择题 (每题4分, 共16分)

1 [A] [B] [C] [D]	2 [A] [B] [C] [D]	3 [A] [B] [C] [D]	4 [A] [B] [C] [D]
-------------------	-------------------	-------------------	-------------------

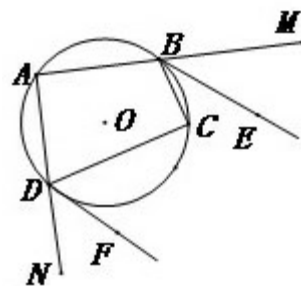
二、填空题 (每题4分, 共56分)

5、 _____	6、 _____	7、 _____	8、 _____
9、 _____	10、 _____	11、 _____	12、 _____
13、 _____	14、 _____	15、 _____	16、 _____
17、 _____	18、 _____		

三、解答题 (本大题共7大题, 共78分)

19、 (本题满分10分)

20、 (本题满分10分)

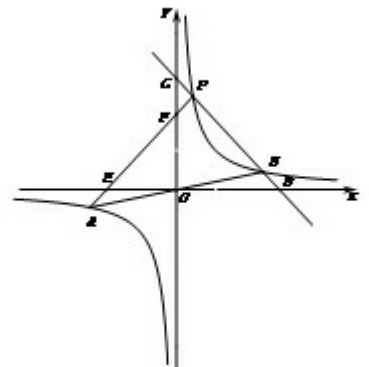


21、 (本题满分14分)

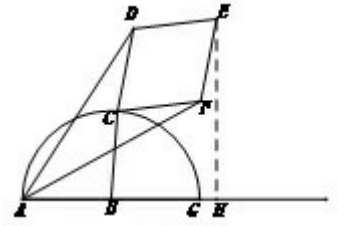
(1) ① _____ ② $x =$ _____ (2) _____
(3)

22、 (本题满分12分)

23、 (本题满分10分)



24、 (本题满分10分)



25、 (本题满分12分)

