

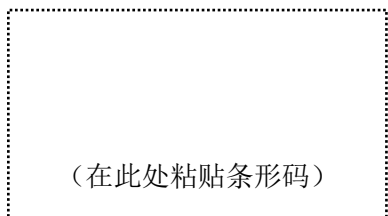
请在各题目的答题区域内作答，超出黑色矩形框限定区域的答案无效

安徽师范大学附属中学 2018 年高中自主招生考试 座位号

数学答题卡

学校 _____ 姓名 _____

考生号 _____



考生须知

- 1、考生在答题前，务必首先认真核准条形码上的姓名、考生号，然后使用 0.5 毫米的黑色墨水签字笔将考生学校、姓名、考生号填写在相应位置。
- 2、答第 I 卷时，必须使用 2B 铅笔填涂。修改时，要用橡皮擦干净。正确填涂样例：■
- 3、答第 II 卷时，必须使用 0.5 毫米黑色墨水签字笔作答。要求字体工整、笔迹清晰。严格按题号所指的答题区域作答，超出答题区域书写的答案无效；在试题卷、草稿纸上答题无效。
- 4、保持答题卡清洁、完整。严禁折叠，严禁在答题卡上作任何标记，严禁使用涂改液、胶带纸和修正带。严禁污染答题卡上的黑色方块。

此栏考生禁填 缺考标记 缺考考生由监考员贴条形码，并用 2B 铅笔填涂左边的缺考标记

第一部分 客观题（请用 2B 铅笔填涂）

一、选择题（本大题共 6 小题，每小题 4 分，共 24 分。）

1 a b c d	3 a b c d	5 a b c d
2 a b c d	4 a b c d	6 a b c d

第二部分 主观题（请用 0.5mm 黑色签字笔作答）

二、填空题（本大题共 10 小题，每小题 4 分，共 40 分。）

7. _____	8. _____
9. _____	10. _____
11. _____	12. _____
13. _____	14. _____
15. _____	16. _____

三、解答题（本大题共 8 题，共 86 分。）

17. (10 分)

请在各题目的答题区域内作答，超出黑色矩形框限定区域的答案无效

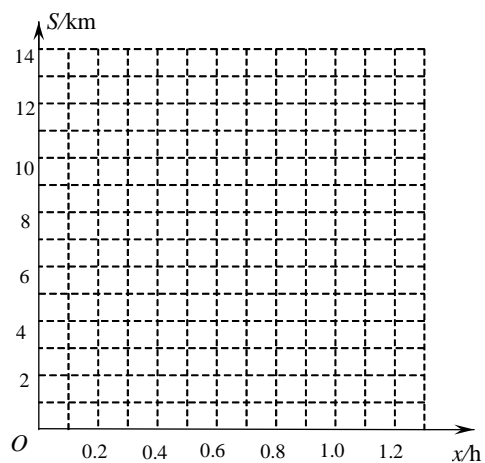
请在各题目的答题区域内作答，超出黑色矩形框限定区域的答案无效

18. (10分)

(1)

(2) _____.

(3)

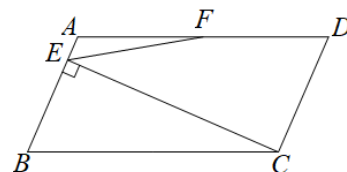


图②

(第18题)

19. (10分)

(1)



(第19题)

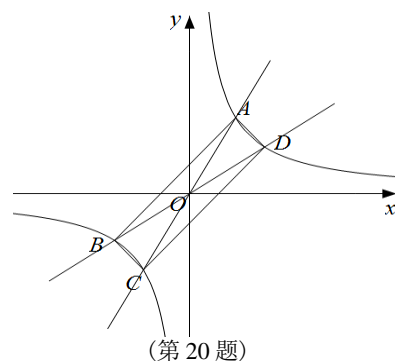
(2)

请在各题目的答题区域内作答，超出黑色矩形框限定区域的答案无效

20. (10分)

(1) _____.

(2)

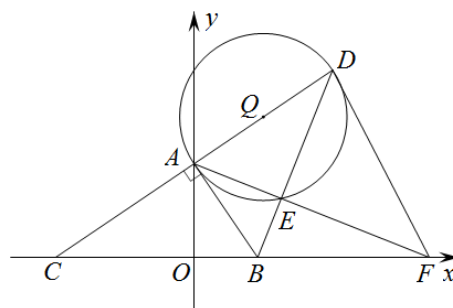


(3)

21. (10分)

(1)

(2)



(第 21 题)

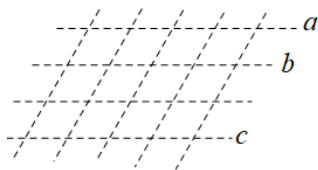
(3)

22. (10分)

请回答：图2中正方形 $ABCD$ 的边长为_____.

(1) 等边 $\triangle ABC$ 的边长是_____.

(2) $\triangle ABC$ 的边长是_____.



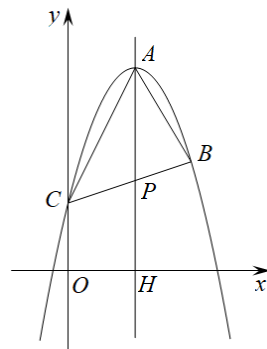
(图3)

23. (14分)

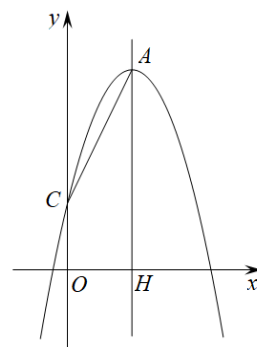
(1)

(2)

(3)



(第23题)



(备用图)

24. (12分)

(1) 点 A 和线段 BC 的“中立点”的是_____;

(2)

(3)

